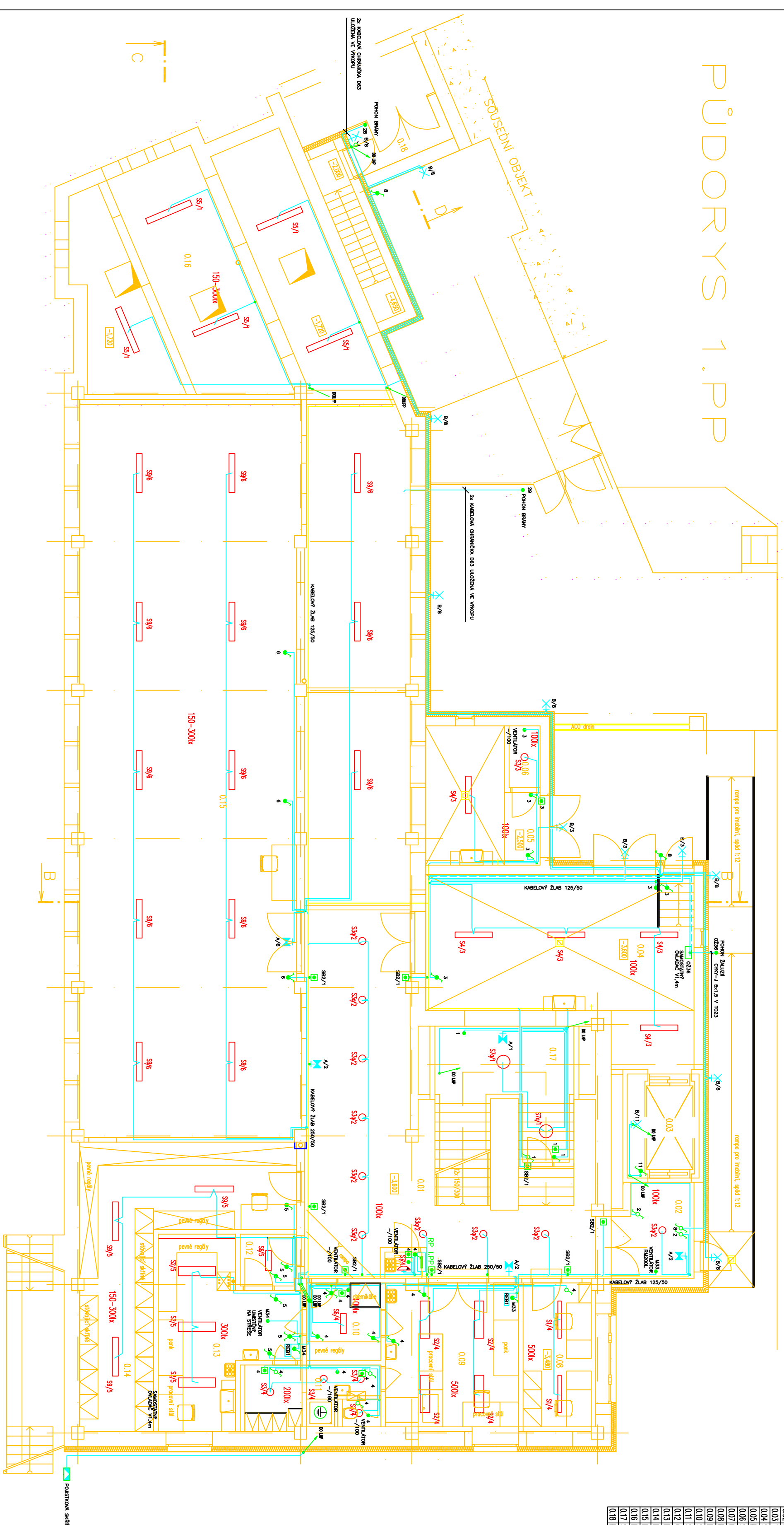


PUDORYS 1.1.1



| ČM | MAZY MÍSTNOSTI | POČM, m |
|-----|-------------------------|---------|
| 001 | Čadoba, mampulce | 616 |
| 002 | Zozer | 789 |
| 003 | Zelená Svatá | 759 |
| 004 | Korolovo Šachtu | 429 |
| 005 | Korolovo | 449 |
| 006 | Korolovo | 141 |
| 006 | Štád distiku | 2,06 |
| 007 | 007id | 1,2 |
| 008 | Korolovo | 11,11 |
| 009 | Štád korolovo | 20,33 |
| 010 | Štád | 6,06 |
| 011 | Serastimov | 9,29 |
| 012 | Čadoba | 6,66 |
| 013 | Štád za pampulce | 20,20 |
| 014 | Štádovité minerálne | 34,34 |
| 015 | Štádovité eozinové | 222,82 |
| 016 | Štádovité archeologické | 58,58 |
| 017 | Štád | 42,92 |
| 018 | Proleď | |

Legenda místností

SKUTEČNÝ STAV 11/2001

POZNÁMKA : PŘESNÉ UMÍSTĚNÍ JEDNOTLIVÝCH VÝVODŮ PRO NAPÁJENÍ ZAŘÍZENÍ PRO PROCESE SLABOPROUDU, VZT. KLIMATIZACE, OHŘEV TUV, TOPENÍ A MŮŽE JE TŘEBA PŘEDM. KONZULTOVAT S DODAVATEL TĚCHTO PROCESE

YOGE

[illegible]